

### Légende

#### INDICES PONCTUELS

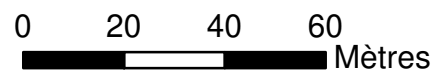
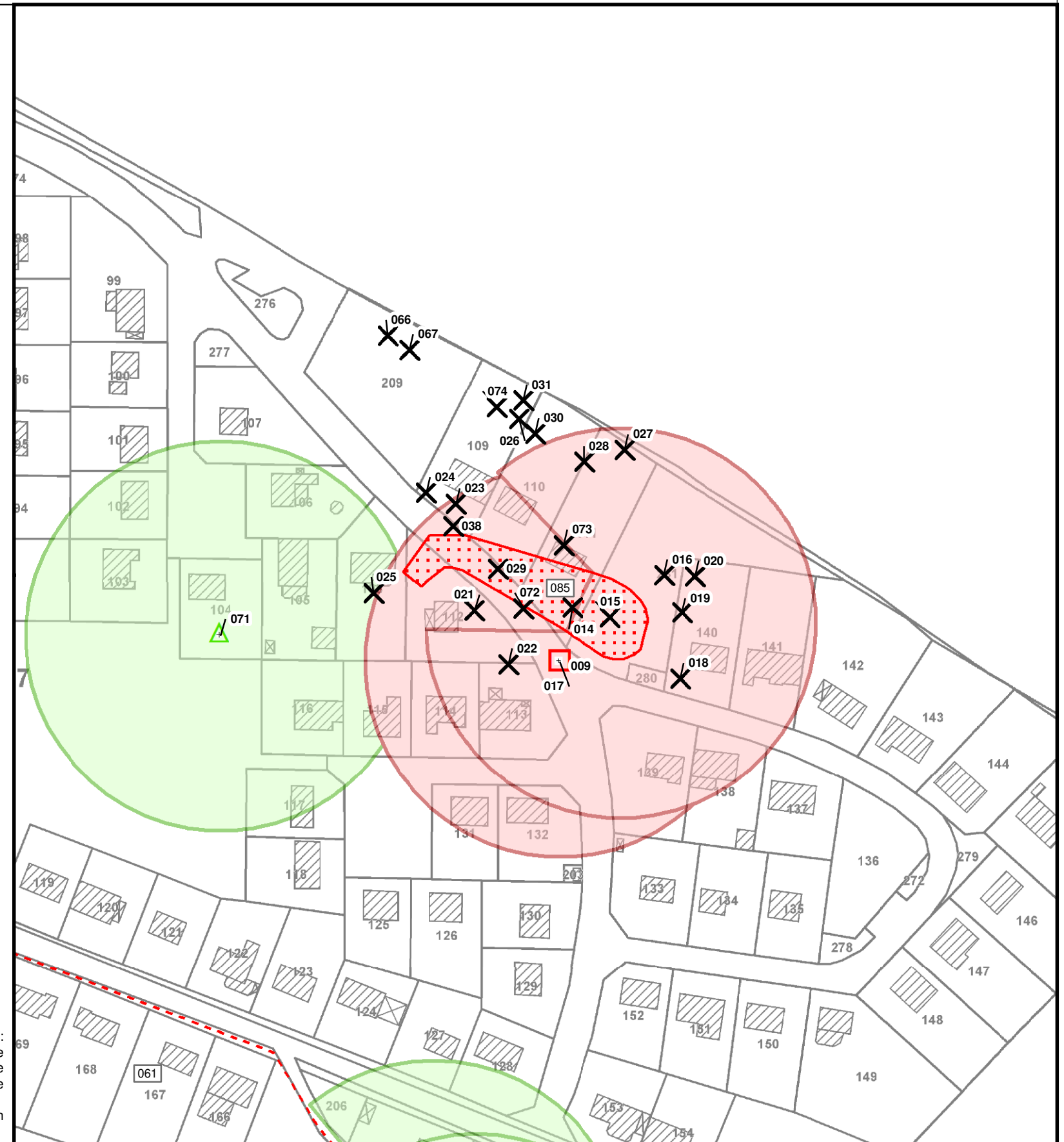
- Cavité souterraine avérée (carrière, effondrement, débouchage de puits)
- Indice d'origine indéterminée (cavité ou leurre ; remblais, arbre isolé, dépression topographique, désordre sur bâti ou infrastructure, etc.)
- Leurre, indice supprimé, puits d'eau, puits filtrant, puisard, citerne
- Indice en relation avec un phénomène naturel (action de l'eau : point d'infiltration, affouillement, suffosion)

#### INDICES SURFACIQUES

- Parcelle levée
- Cavité souterraine avérée
- Exploitation à ciel ouvert
- Indice d'origine indéterminée (cavité ou leurre ; remblais, dépression topographique, etc.)

#### Périmètre de sécurité des indices

- Cavité souterraine 60m de rayon
- Indéterminé 60m de rayon
- Naturel 35m de rayon



Sources :  
 BD Parcellaire® ©IGN Paris Reproduction interdite  
 BD Carto® ©IGN Paris Reproduction interdite  
 BD Ortho® ©IGN Paris Reproduction interdite

Réalisation: CEREMA - DTer NC - LR de Rouen